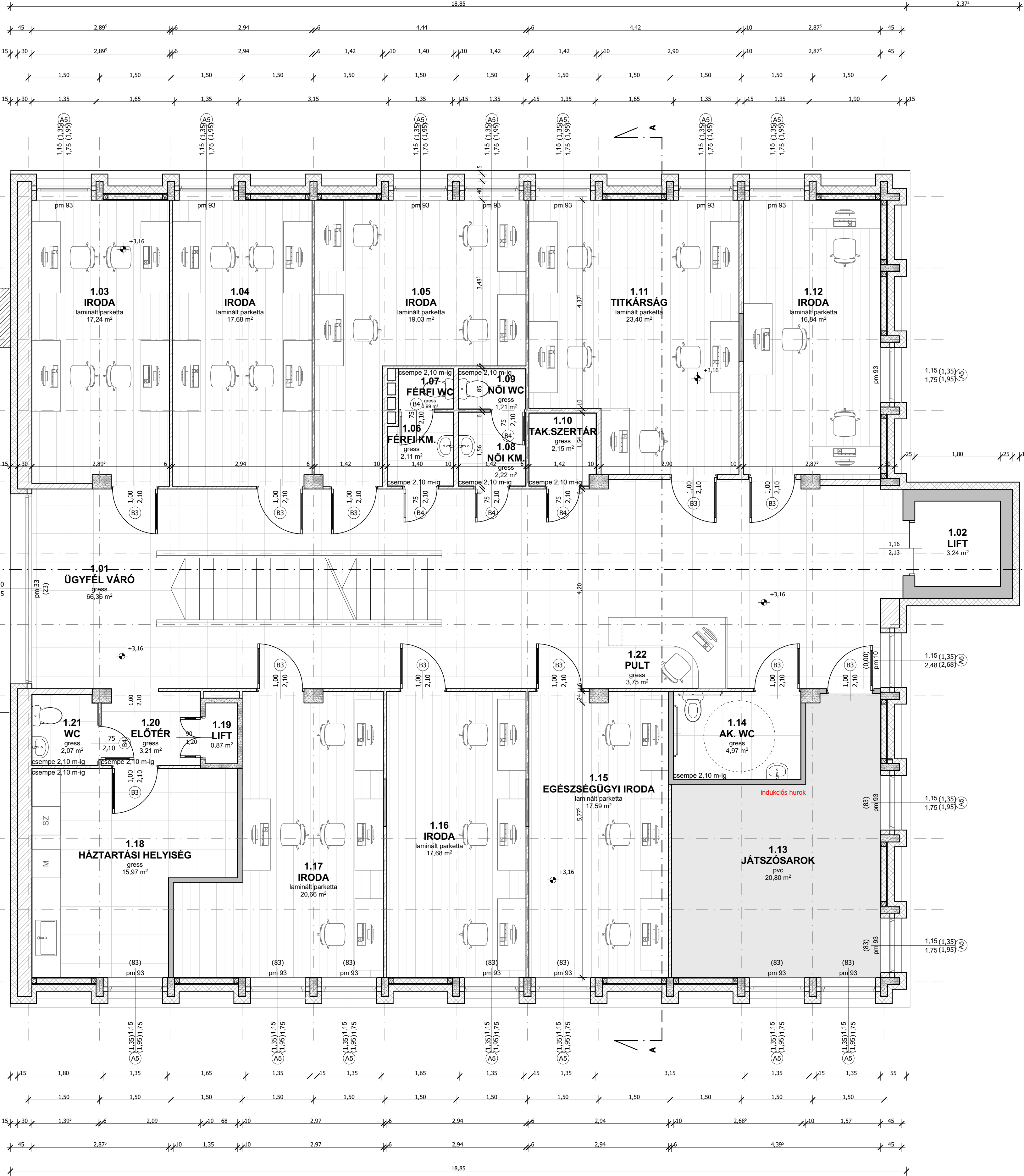
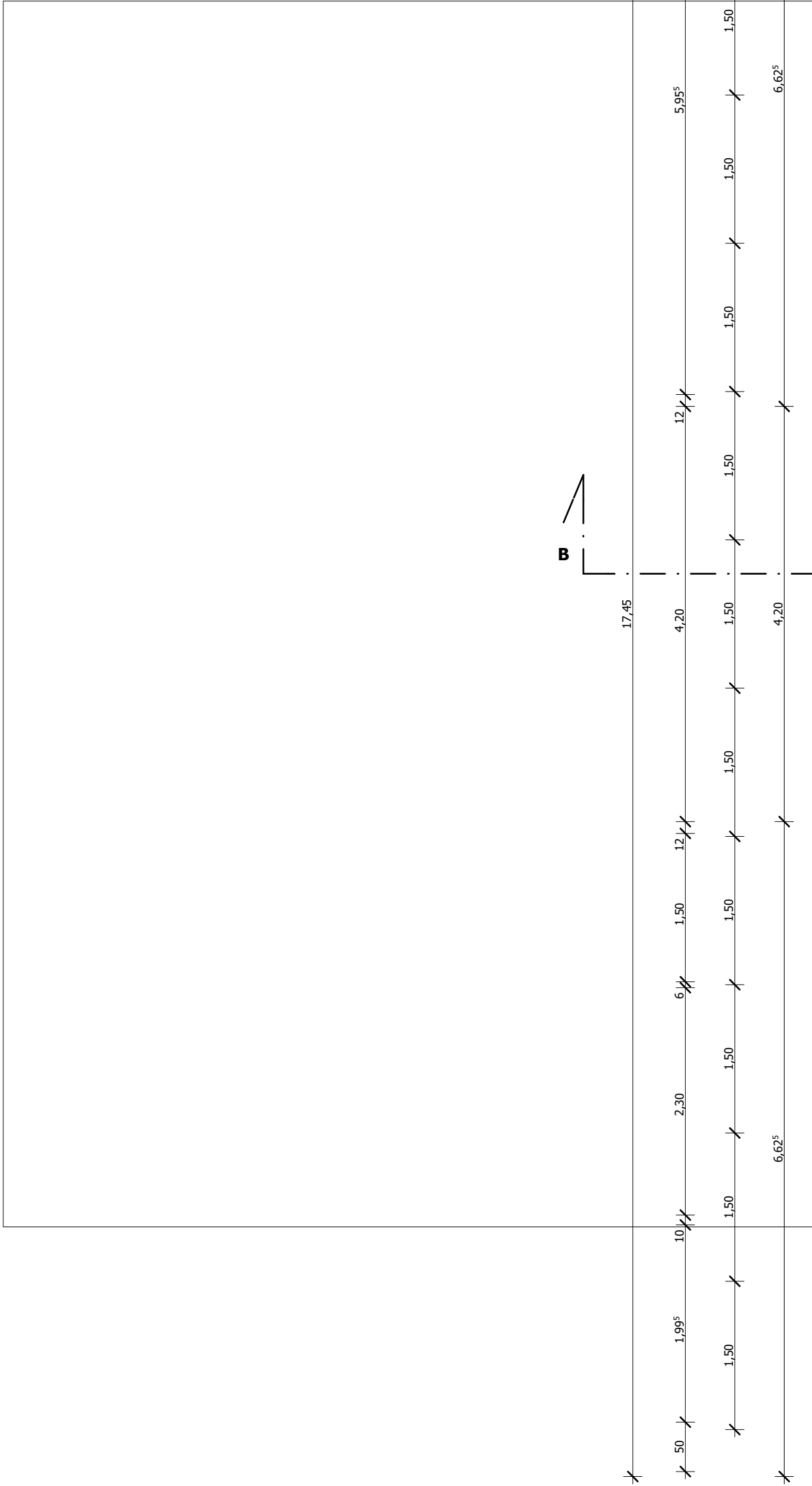


Tervezett I. emeleti alaprajz M_1_50

- meglévő, megtartandó falazott szerkezet
- újronnan építendő gipszkarton fal
- meglévő, megtartandó vasbeton szerkezet
- meglévő, megtartandó szendvicspanel szerkezet
- utólagos, külső ásványgyapot hőszigetelés



Helyiséglista

1.01	Ügyfél váró	66,36 m2
1.02	Lift	3,24 m2
1.03	Iroda	17,24 m2
1.04	Iroda	17,68 m2
1.05	Iroda	19,03 m2
1.06	Férfi km.	2,11 m2
1.07	Férfi wc	0,99 m2
1.08	Női km.	2,22 m2
1.09	Női wc	1,21 m2
1.10	Tak.szertár	2,15 m2
1.11	Titkárság	23,40 m2
1.12	Iroda	16,84 m2
1.13	Játszósarok	20,80 m2
1.14	Ak. WC	4,97 m2
1.15	Egészségügyi iroda	17,59 m2
1.16	Iroda	17,68 m2
1.17	Iroda	20,66 m2
1.18	Háztartási helyiség	15,97 m2
1.19	Lift	0,87 m2
1.20	Előtér	3,21 m2
1.21	WC	2,07 m2
1.22	Pult	3,75 m2
összesen		280,03 m2

FELELŐS TERVEZŐ:

Németh Csaba
8500 Pápa, Rákóczi u. 26.
É 19 0054

TERVEZŐ:

Pápai Városfejlesztő Társaság Kft.
8500 Pápa, Fő u. 12.
Németh Tamás É3 19-0047

MEGREDELŐ:

Pápa Város Önkormányzata
8500 Pápa, Fő u. 5.

ÉPÍTÉS HELYE:

2889/2 hrsz.
8500 Pápa,
Anna tér 15.

TERV MEGNEVEZÉSE:

Meglévő épület átalakítása, bővítése, valamint
energetikai korszerűsítése
Építési engedélyezési tervdokumentáció

TERVSZÁM:

É-6
2017.10.15.